



Заявление на заключение социального контракта может быть подано в отделение социальной защиты по месту жительства или по месту пребывания.

Контакты территориального отделения КГКУ
«УСЗН» по г. Канску и Канскому району
(указать наименование района/города)

Почтовый адрес: г. Канск, ул. 40 лет Октября,
60/1

Адрес электронной
почты: _____

Телефон +7(39161)9-02-09, 3-26-70

Способы записи на прием

- на сайте Министерства социальной политики Красноярского края <https://www.szn24.ru> в разделе «Запись на прием (в УСЗН)».

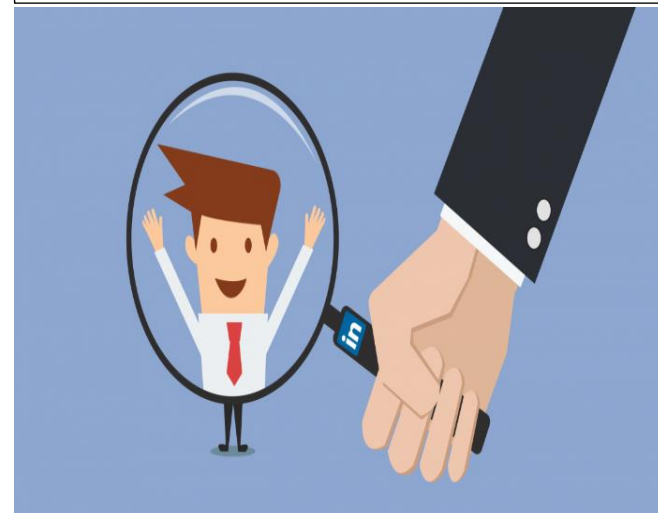
Специалисты Вашего
территориального отделения
социальной защиты ответят
на Ваши вопросы

www.szn24.ru

www.szn24.ru

Краевое государственное казенное учреждение
«Управление социальной защиты населения»
по Красноярскому краю

**Государственная
социальная помощь
на основании
социального контракта.**



**Мероприятие
«по осуществлению иных
мероприятий»**

Категория лиц, имеющая право на оказание государственной социальной помощи на основании социального контракта:

Проживающие на территории Красноярского края малоимущие одиноко проживающие граждане (малоимущие семьи), которые по независящим от них причинам имеют среднедушевой доход ниже прожиточного минимума, установленного для соответствующих основных социально-демографических групп населения по соответствующей группе территорий Красноярского края.

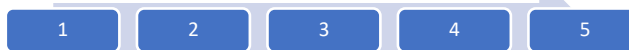
Перечень документов, необходимых для подачи заявления:

- 1) Заявление гражданина (по установленной форме);
- 2) Паспорт гражданина РФ;
- 3) СНИЛС.



Срок действия социального контракта составляет **не более 6 месяцев**

Этапы действия социального контракта



- 1 этап** – подача заявления о назначении государственной социальной помощи на основании социального контракта;
- 2 этап** – заключение социального контракта;
- 3 этап** – приобретение гражданином товаров первой необходимости, товаров для ведения личного подсобного хозяйства, и иных товаров и услуг, предусмотренных законодательством;
- 4 этап** – выполнение гражданином мероприятий, предусмотренных программой социальной адаптации, направленных на преодоление трудной жизненной ситуации,
- 5 этап** – предоставление гражданином ежемесячных отчетов о выполнении мероприятий, предусмотренных социальным контрактом в течение всего срока действия социального контракта.



Ежемесячная выплата в размере 13137 осуществляется не позднее семи дней с момента **заключения социального контракта в размере.**



Гражданин предоставляет **отчет о выполнении мероприятий**, предусмотренных социальным контрактом не позднее 15 числа каждого месяца.
При непредоставлении отчета социальный контракт **расторгается в одностороннем порядке**, а полученная выплата

Перед заключением социального контракта в отношении гражданина разрабатывается **программа социальной адаптации.**

В **течение 2 месяцев** с момента принятия решения о назначении государственной социальной помощи между гражданином и уполномоченным учреждением **заключается социальный контракт**, по которому гражданин **обязуется:**

- **выполнять мероприятия, предусмотренные программой социальной адаптации, направленных на преодоление трудной жизненной ситуации;**
- **расходовать полученную государственную помощь, на цели, указанные в социальном контракте и программе социальной адаптации.**

ЦЕЛЬ СОЦИАЛЬНОГО КОНТРАКТА:

Преодоление гражданином трудной жизненной ситуации по истечении срока действия социального контракта.



Если цели социального контракта **не достигнуты**, заявитель **добровольно возмещает денежные средства, полученные им по социальному контракту, либо они взыскиваются в судебном порядке.**



взыскивается в судебном
порядке.

